

ATTRAKTIVES WOHNEN IN DRESDEN KLOTZSCHE

Neubau von sechs
Mehrfamilienhäusern mit
insgesamt 39 Wohnungen,
Lauschigwiesenweg
1, 3, 5, 7, 9 und 11



unverbindliche Illustration

FLÜWO

Nah am Zentrum – nah an der Natur

2

Wohnen, wo andere Urlaub machen: Frauenkirche, Zwinger, Semperoper, Residenzschloss, Elbe, über 50 Museen sowie mehr als 30 kleine und große Theaterbühnen – das ist Dresden.

Die Stadt zählt zu den beliebtesten Touristenzielen Deutschlands. Mehrere Millionen Gäste kommen jährlich in die Elbmetropole, um die zahlreichen Sehenswürdigkeiten zu bestaunen. Dresden lockt mit einem historischen Gebäudeensemble, großer Geschichte und Kunstschätzen, aber auch mit dem besonderen Flair der alternativen Szene in der Neustadt.

Alles in Reichweite

◆ BILDUNG, KULTUR, FREIZEIT

- 01 - Kita (Ev. Kita Regenbogen)
- 02 - Kita (Klotzsche Rasselbande)
- 03 - Gymnasium (Gymn. Dresden-Klotzsche)
- 04 - Integrationseinrichtung „Kinderland“
- 05 - Grundschule (Grundschule Gertrud Caspari)
- 06 - Kinderhaus Knirpsenhausen
- 07 - Museum für Tierkunde
- 08 - Historischer Park Rentnerhügel
- 09 - Festspielhaus Hellerau
- 10 - Interkultureller Garten Golgi-Park

Die sächsische Landeshauptstadt mit ihren rund 550.000 Einwohnern ist jedoch nicht nur ein kultureller Magnet, sondern zugleich ein bedeutender Wirtschafts- und Wissenschaftsstandort. Er bietet Forschungsinstituten der Fraunhofer-, Leibnitz-, Helmholtz- und Max-Planck-Gesellschaft eine Heimat und gehört zu den wirtschaftlich stärksten Räumen in Deutschland.

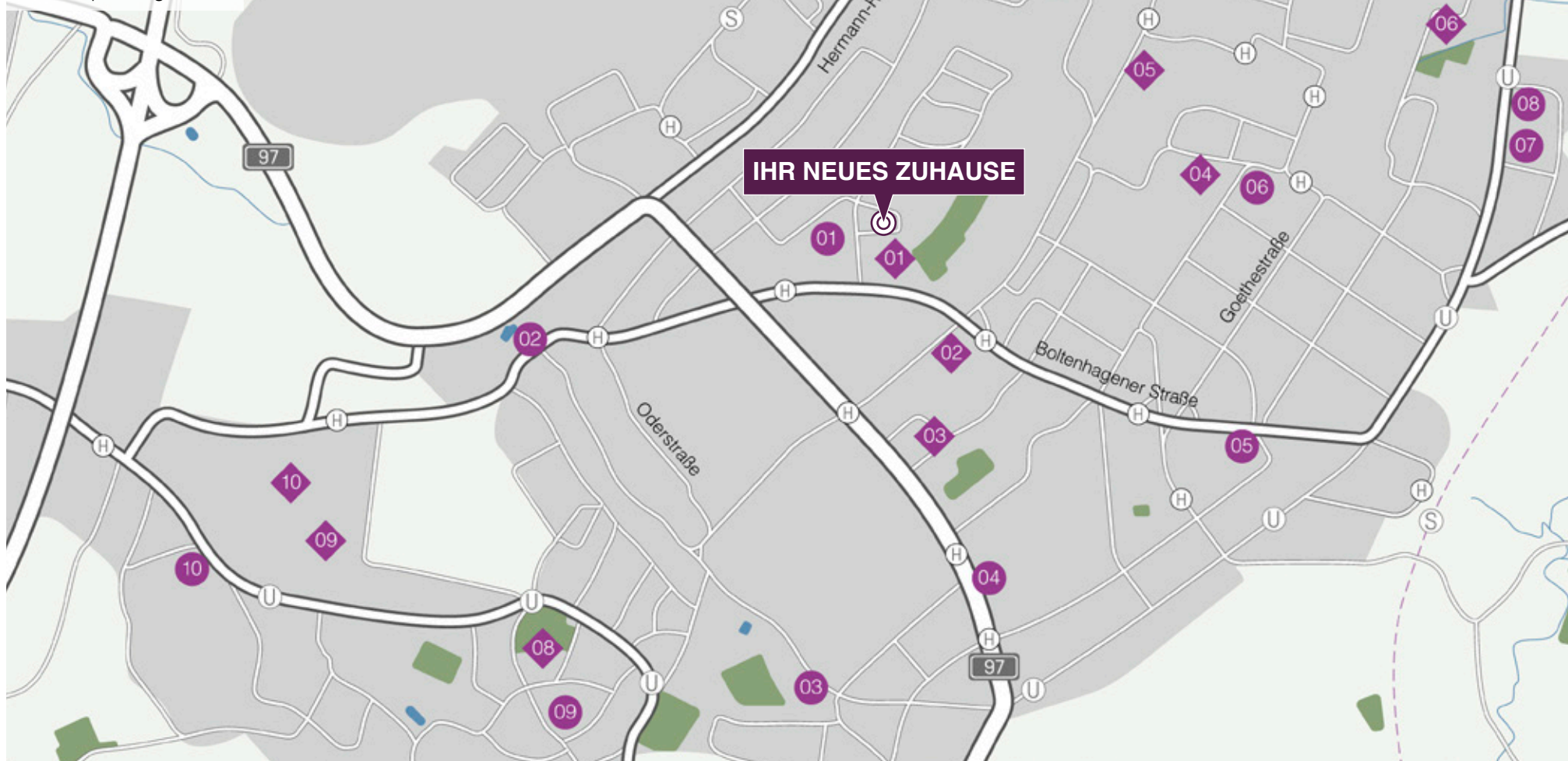
Die Stadt der Zukunft für Wirtschaft, Wissenschaft und Lebensqualität.

● GENUSS, SHOPPING, ALLTAG

- 01 - Supermarkt (Rewe)
- 02 - Restaurant (Schmiedeschänke)
- 03 - Restaurant (Anno Domini)
- 04 - Supermarkt (Lidl)
- 05 - Bäcker (Bäckerei Winkler)
- 06 - Krankenhaus (St.Marien KH)
- 07 - Supermarkt (Netto)
- 08 - Bäcker (Bäckerei Schwerdtner)
- 09 - Apotheke (Siegfried Apotheke)
- 10 - Restaurant (Restaurant Praha)

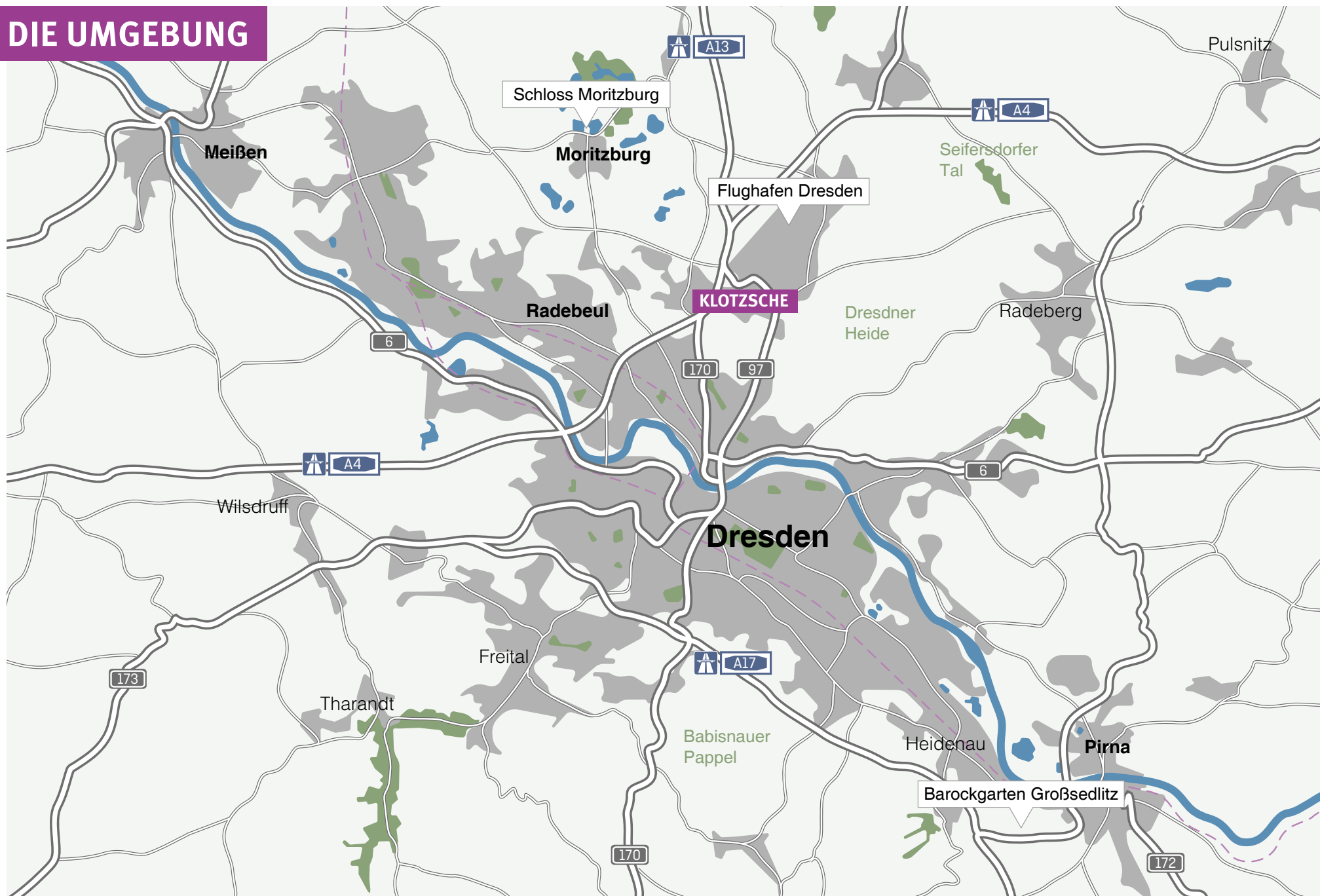


Der Stadtteil Klotzsche liegt etwa sieben Kilometer nördlich der Innenstadt am Rande der Dresdner Heide. Hier finden Sie in unmittelbarer Nachbarschaft alles, was man im Alltag braucht: Einkaufsmöglichkeiten vom Supermarkt bis zum Fachgeschäft, Bildungseinrichtungen vom Kindergarten bis zum Gymnasium, Spielplätze, Ärzte und zahlreiche Sportmöglichkeiten. Mit dem Auto ist man in kürzester Zeit in der Dresdner Neustadt oder in der historischen Altstadt, wo Sie in das vielseitige Stadtleben eintauchen können. Und wer in der Freizeit mal richtig durchatmen will, hat es nicht weit in die erholsame Natur. Die westliche Dresdner Heide lädt mit der Ruhe im Wald und dem Rauschen der Priebnitz zu ausgedehnten Spaziergängen oder Wanderungen ein. Hier wird für jede Altersgruppe eine hohe Lebensqualität geboten.



DIE UMGEBUNG

4





Flughafen Dresden



Schloss Moritzburg

LAGE

Optimale Anbindung, attraktives Umland

5

Dresden liegt strategisch günstig: Von hier gelangt man mit dem Auto in kürzester Zeit nach Leipzig, Berlin oder Prag.

In Klotzsche befindet sich der Flughafen Dresden sowie das Autobahndreieck Dresden-Nord, das die A13 Richtung Berlin mit der A4 Richtung Köln und Görlitz verbindet. Der Standort bietet eine optimale Anbindung in die Region und darüber hinaus.

Von Klotzsche aus ist man mit Straßenbahn und Bus hervorragend an den öffentlichen Nahverkehr angebunden. Es gibt einen Direktzug vom Bahnhof Klotzsche nach Neustadt, die Fahrt dauert etwa sieben Minuten.

Die Umgebung rund um Dresden hat einiges zu bieten: Radebeul mit seinen Weinhängen und fast südländischem Flair, Moritzburg mit seinem gleichnamigen barocken Wasserschloss und Meißen, bekannt als die Porzellanstadt.

Südöstlich von Dresden lädt der kunstvoll angelegte Barockgarten Großsedlitz zum Flanieren ein. Über die romantische Stadt Pirna gelangt man schließlich in die bizarre Felsenwelt der Sächsischen Schweiz – perfekt für eine Auszeit im Grünen.



Nationalpark Sächsische Schweiz



Barockgarten Großsedlitz



Radebeul

39 WOHNUNGEN

2 bis 4 Zimmer,
ca. 57,5 m² – 147,5 m² Wfl.

1 TIEFGARAGE

34 Stellplätze,
39 Kellerräume

Lauschigwiesenweg

11

9

101

102

103

7

TG
Zufahrt

104

5

3

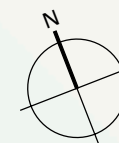
1

105

106

Lauschigwiesenweg

Travemünder Straße



unmaßstäblich



Wohnungsübersicht

Hausnummer 11

Wohnung 101/001	3-Zimmer	EG	89,22 m ²
Wohnung 101/002	2-Zimmer	EG	58,11 m ²
Wohnung 101/003	3-Zimmer	EG	89,43 m ²
Wohnung 101/004	3-Zimmer	1.OG	89,06 m ²
Wohnung 101/005	2-Zimmer	1.OG	57,59 m ²
Wohnung 101/006	3-Zimmer	1.OG	89,28 m ²
Wohnung 101/007	3-Zimmer	2.OG	89,06 m ²
Wohnung 101/008	2-Zimmer	2.OG	57,59 m ²
Wohnung 101/009	3-Zimmer	2.OG	89,28 m ²

Hausnummer 9

Wohnung 102/010	3-Zimmer	EG	84,42 m ²
Wohnung 102/011	3-Zimmer	EG	84,12 m ²
Wohnung 102/012	3-Zimmer	1.OG	84,62 m ²
Wohnung 102/013	3-Zimmer	1.OG	85,05 m ²
Wohnung 102/014	3-Zimmer	2.OG	84,62 m ²
Wohnung 102/015	3-Zimmer	2.OG	85,05 m ²

Hausnummer 7

Wohnung 103/016	2-Zimmer	EG	64,54 m ²
Wohnung 103/017	4-Zimmer	EG	91,45 m ²
Wohnung 103/018	2-Zimmer	1.OG	73,83 m ²
Wohnung 103/019	4-Zimmer	1.OG	91,41 m ²
Wohnung 103/020	2-Zimmer	2.OG	73,83 m ²
Wohnung 103/021	4-Zimmer	2.OG	91,41 m ²

Hausnummer 5

Wohnung 104/022	2-Zimmer	EG	69,46 m ²
Wohnung 104/023	2-Zimmer	EG	64,54 m ²
Wohnung 104/024	4-Zimmer	1.OG	88,23 m ²
Wohnung 104/025	2-Zimmer	1.OG	73,83 m ²
Wohnung 104/026	4-Zimmer	2.OG	147,49 m ²

Hausnummer 3

Wohnung 105/027	4-Zimmer	EG	128,03 m ²
Wohnung 105/028	2-Zimmer	1.OG	55,60 m ²
Wohnung 105/029	3-Zimmer	1.OG	73,52 m ²
Wohnung 105/030	4-Zimmer	2.OG	117,43 m ²

Hausnummer 1

Wohnung 106/031	3-Zimmer	EG	88,80 m ²
Wohnung 106/032	2-Zimmer	EG	58,11 m ²
Wohnung 106/033	3-Zimmer	EG	89,43 m ²
Wohnung 106/034	3-Zimmer	1.OG	88,52 m ²
Wohnung 106/035	2-Zimmer	1.OG	57,59 m ²
Wohnung 106/036	3-Zimmer	1.OG	89,28 m ²
Wohnung 106/037	3-Zimmer	2.OG	82,32 m ²
Wohnung 106/038	2-Zimmer	2.OG	57,59 m ²
Wohnung 106/039	3-Zimmer	2.OG	82,33 m ²





**Bodentiefe Fenster
holen besonders
viel Tageslicht in
die Räume.**





AUSSTATTUNG

Hier fühlt man sich wohl!

Genießen Sie das Leben in einer modernen Neubauwohnung. Bodentiefe Fenster lassen viel Sonne hereinscheinen und sorgen für lichtdurchflutete Räume.

Mit unterschiedlichen Wohnungsgrößen von zwei, drei oder vier Zimmern wenden wir uns an Menschen in allen Lebensphasen, von Singles über Paare und Familien bis Senioren. Dank gut durchdachter Grundrisse sind die Zimmer hervorragend zu möblieren.



Ihre Vorteile auf einen Blick

- + Unkompliziertes Leben dank kurzer Wege
- + Tiefgarage für sicheres Parken
- + Blick in den grünen Innenhof
- + Sonnenverwöhnte Loggien und Terrassen dank Südorientierung der meisten Häuser
- + Lichtdurchflutete Innenräume mit bodentiefen Fenstern
- + Besonderer Komfort durch moderne Fußbodenheizung
- + Gute Umweltbilanz dank KfW-55-Standard und ökologischer Fernwärme
- + Erdgeschosswohnungen verfügen teilweise über einen eigenen Gartenanteil



GRUNDRISSE

EG

12

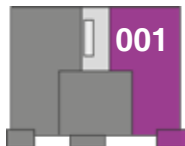
WOHNUNG 101/001

Hausnummer 11

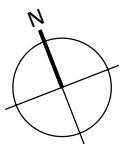
3 ZIMMER

Wohnbereich	27,16 m ²
Kochen	9,83 m ²
Schlafen	16,13 m ²
Zimmer	12,60 m ²
Bad	7,73 m ²
Diele	12,20 m ²
Terrasse (50 %)	3,57 m ²
Gesamt	89,22 m ²

101/001



Hausnummer 11 – Ansicht Süd



Maßstab 1:100

Unverbindliche Illustration. Die abgebildeten Einrichtungsgegenstände gehören nicht zum Ausstattungsumfang und sind lediglich als Gestaltungsvorschläge zu verstehen.



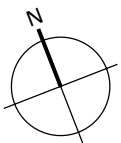
WOHNUNG 101/002

2 ZIMMER

13

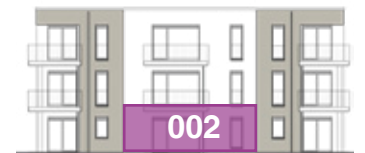
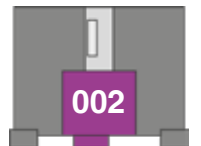
Hausnummer 11

Wohnbereich	29,46 m ²
Schlafen	13,04 m ²
Bad	7,66 m ²
Diele	4,90 m ²
Terrasse (50 %)	3,05 m ²
Gesamt	58,11 m²



Maßstab 1:100

Unverbindliche Illustration. Die abgebildeten Einrichtungsgegenstände gehören nicht zum Ausstattungsumfang und sind lediglich als Gestaltungsvorschläge zu verstehen.



Hausnummer 11 – Ansicht Süd

GRUNDRISSSE

EG

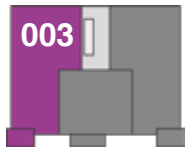
14

WOHNUNG 101/003

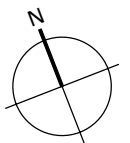
Hausnummer 11

3 ZIMMER

Wohnbereich	27,16 m ²
Kochen	9,83 m ²
Schlafen	16,13 m ²
Zimmer	12,83 m ²
Bad	7,73 m ²
Diele	11,98 m ²
Terrasse (50 %)	3,77 m ²
Gesamt	89,43 m ²



Hausnummer 11 – Ansicht Süd



Maßstab 1:100

Unverbindliche Illustration. Die abgebildeten Einrichtungsgegenstände gehören nicht zum Ausstattungsumfang und sind lediglich als Gestaltungsvorschläge zu verstehen.

1. OG/2.OG



WOHNUNG 101/004

3 ZIMMER

15

Hausnummer 11

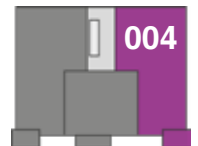
Wohnbereich	27,16 m ²
Kochen	10,17 m ²
Schlafen	16,13 m ²
Zimmer	12,60 m ²
Bad	8,00 m ²
Diele	11,52 m ²
Balkon (50 %)	3,48 m ²
Gesamt	89,06 m²

Ähnlicher Grundriss:

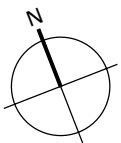
WOHNUNG 101/007, 2.OG

Hausnummer 11

*Stütze auf dem Balkon fällt im 2.OG weg



Hausnummer 11 – Ansicht Süd



Maßstab 1:100

Unverbindliche Illustration. Die abgebildeten Einrichtungsgegenstände gehören nicht zum Ausstattungsumfang und sind lediglich als Gestaltungsvorschläge zu verstehen.

GRUNDRISSSE

1. OG/2.OG

16

WOHNUNG 101/005

Hausnummer 11

2 ZIMMER

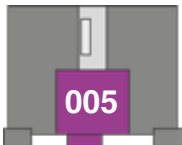
Wohnbereich	29,46 m ²
Schlafen	13,04 m ²
Bad	7,35 m ²
Diele	4,90 m ²
Balkon (50 %)	2,84 m ²
<hr/>	
Gesamt	57,59 m ²



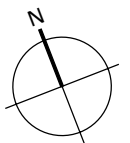
Identischer Grundriss:

WOHNUNG 101/008, 2.OG

Hausnummer 11



Hausnummer 11 – Ansicht Süd



Maßstab 1:100

Unverbindliche Illustration. Die abgebildeten Einrichtungsgegenstände gehören nicht zum Ausstattungsumfang und sind lediglich als Gestaltungsvorschläge zu verstehen.

1. OG/2.OG



WOHNUNG 101/006

3 ZIMMER

17

Hausnummer 11

Wohnbereich	27,16 m ²
Kochen	10,17 m ²
Schlafen	16,13 m ²
Zimmer	12,83 m ²
Bad	8,00 m ²
Diele	11,30 m ²
Balkon (50 %)	3,69 m ²

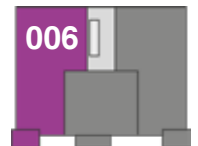
Gesamt 89,28 m²

Ähnlicher Grundriss:

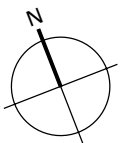
WOHNUNG 101/009, 2.OG

Hausnummer 11

*Stütze auf dem Balkon fällt im 2.OG weg



Hausnummer 11 – Ansicht Süd



Maßstab 1:100

Unverbindliche Illustration. Die abgebildeten Einrichtungsgegenstände gehören nicht zum Ausstattungsumfang und sind lediglich als Gestaltungsvorschläge zu verstehen.

GRUNDRISSSE

EG

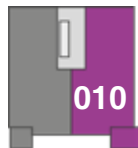
18

WOHNUNG 102/010

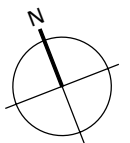
Hausnummer 9

3 ZIMMER

Wohnbereich	25,31 m ²
Kochen	7,13 m ²
Schlafen	16,57 m ²
Zimmer	11,95 m ²
Bad	7,67 m ²
Diele	11,96 m ²
Terrasse (50 %)	3,83 m ²
Gesamt	84,42 m ²



Hausnummer 9 – Ansicht Süd



Maßstab 1:100

Unverbindliche Illustration. Die abgebildeten Einrichtungsgegenstände gehören nicht zum Ausstattungsumfang und sind lediglich als Gestaltungsvorschläge zu verstehen.



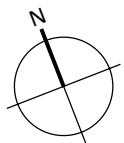
WOHNUNG 102/011

Hausnummer 9

3 ZIMMER

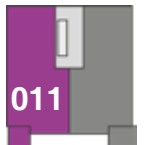
19

Wohnbereich	25,31 m ²
Kochen	7,13 m ²
Schlafen	17,00 m ²
Zimmer	11,95 m ²
Bad	7,67 m ²
Diele	11,96 m ²
Terrasse (50 %)	3,10 m ²
Gesamt	84,12 m²



Maßstab 1:100

Unverbindliche Illustration. Die abgebildeten Einrichtungsgegenstände gehören nicht zum Ausstattungsumfang und sind lediglich als Gestaltungsvorschläge zu verstehen.



Hausnummer 9 – Ansicht Süd

GRUNDRISSE

1. OG/2.OG

20

WOHNUNG 102/012

Hausnummer 9

3 ZIMMER

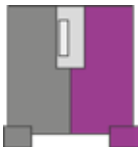
Wohnbereich	26,32 m ²
Kochen	7,98 m ²
Schlafen	16,57 m ²
Zimmer	12,48 m ²
Bad	6,24 m ²
Diele	11,26 m ²
Balkon (50 %)	3,77 m ²
Gesamt	84,62 m ²

Ähnlicher Grundriss:

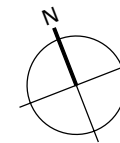
WOHNUNG 102/014, 2.OG

Hausnummer 9

*Stütze auf dem Balkon fällt im 2.OG weg



Hausnummer 9 – Ansicht Süd



Maßstab 1:100

Unverbindliche Illustration. Die abgebildeten Einrichtungsgegenstände gehören nicht zum Ausstattungsumfang und sind lediglich als Gestaltungsvorschläge zu verstehen.





GRUNDRISSSE

1.OG/2.OG

22

WOHNUNG 102/013

Hausnummer 9

3 ZIMMER

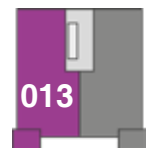
Wohnbereich	26,32 m ²
Kochen	7,98 m ²
Schlafen	17,00 m ²
Zimmer	12,48 m ²
Bad	6,24 m ²
Diele	11,26 m ²
Balkon (50 %)	3,77 m ²
Gesamt	85,05 m ²

Ähnlicher Grundriss:

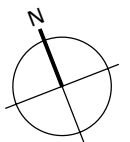
WOHNUNG 102/015, 2.OG

Hausnummer 9

*Stütze auf dem Balkon fällt im 2.OG weg



Hausnummer 9 – Ansicht Süd



Maßstab 1:100

Unverbindliche Illustration. Die abgebildeten Einrichtungsgegenstände gehören nicht zum Ausstattungsumfang und sind lediglich als Gestaltungsvorschläge zu verstehen.



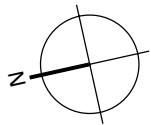
WOHNUNG 103/016

2 ZIMMER

23

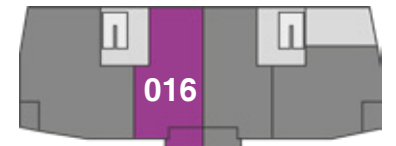
Hausnummer 7

Wohnbereich	30,58 m ²
Schlafen	15,82 m ²
Bad	7,66 m ²
Diele	7,59 m ²
Terrasse (50 %)	2,89 m ²
Gesamt	64,54 m²



Maßstab 1:100

Unverbindliche Illustration. Die abgebildeten Einrichtungsgegenstände gehören nicht zum Ausstattungsumfang und sind lediglich als Gestaltungsvorschläge zu verstehen.



Hausnummer 7 und 5 – Ansicht West

GRUNDRISSE

EG

24

WOHNUNG 103/017

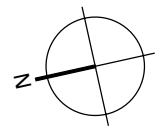
Hausnummer 7

4 ZIMMER

Wohnbereich	26,05 m ²
Schlafen	13,56 m ²
Ankleide	6,34 m ²
Zimmer 1	10,99 m ²
Zimmer 2	11,71 m ²
Bad 1	7,66 m ²
Bad 2	3,03 m ²
Diele	9,78 m ²
Terrasse (50 %)	2,33 m ²
Gesamt	91,45 m²



Hausnummer 7 und 5 – Ansicht West



Maßstab 1:100

Unverbindliche Illustration. Die abgebildeten Einrichtungsgegenstände gehören nicht zum Ausstattungsumfang und sind lediglich als Gestaltungsvorschläge zu verstehen.

1. OG/2.OG



WOHNUNG 103/018

2 ZIMMER

25

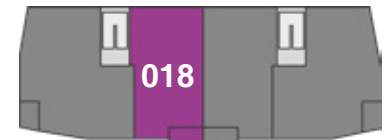
Hausnummer 7

Wohnbereich	34,03 m ²
Schlafen	14,51 m ²
Ankleide	6,93 m ²
Bad	6,21 m ²
Diele	9,40 m ²
Balkon (50 %)	2,75 m ²
Gesamt	73,83 m²

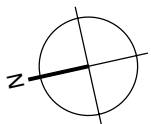
Identischer Grundriss:

WOHNUNG 103/020, 2.OG

Hausnummer 7



Hausnummer 7 und 5 – Ansicht West



Maßstab 1:100

Unverbindliche Illustration. Die abgebildeten Einrichtungsgegenstände gehören nicht zum Ausstattungsumfang und sind lediglich als Gestaltungsvorschläge zu verstehen.



1.OG/2. OG

unverbindliche Illustration



WOHNUNG 103/019

4 ZIMMER

27

Hausnummer 7

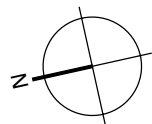
Wohnbereich	27,37 m ²
Schlafen	13,56 m ²
Ankleide	6,34 m ²
Zimmer 1	10,99 m ²
Zimmer 2	11,71 m ²
Bad 1	6,30 m ²
Bad 2	3,03 m ²
Diele	9,78 m ²
Balkon (50 %)	2,33 m ²

Gesamt 91,41 m²

Identischer Grundriss:

WOHNUNG 103/021, 2.OG

Hausnummer 7



Maßstab 1:100

Unverbindliche Illustration. Die abgebildeten Einrichtungsgegenstände gehören nicht zum Ausstattungsumfang und sind lediglich als Gestaltungsvorschläge zu verstehen.

Hausnummer 7 und 5 – Ansicht West

GRUNDRISSE

EG

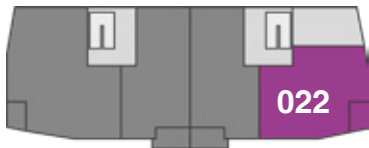
28

WOHNUNG 104/022

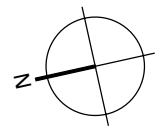
2 ZIMMER

Hausnummer 5

Wohnbereich	25,78 m ²
Schlafen	19,73 m ²
Bad	7,66 m ²
Abstellraum	3,52 m ²
Diele	10,06 m ²
Terrasse (50 %)	2,71 m ²
Gesamt	69,46 m ²



Hausnummer 7 und 5 – Ansicht West



Maßstab 1:100

Unverbindliche Illustration. Die abgebildeten Einrichtungsgegenstände gehören nicht zum Ausstattungsumfang und sind lediglich als Gestaltungsvorschläge zu verstehen.

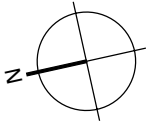


WOHNUNG 104/023

2 ZIMMER

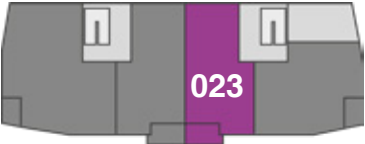
Hausnummer 5

Wohnbereich	30,58 m ²
Schlafen	15,82 m ²
Bad	7,66 m ²
Diele	7,59 m ²
Terrasse (50 %)	2,89 m ²
Gesamt	64,54 m²



Maßstab 1:100

Unverbindliche Illustration. Die abgebildeten Einrichtungsgegenstände gehören nicht zum Ausstattungsumfang und sind lediglich als Gestaltungsvorschläge zu verstehen.



Hausnummer 7 und 5 – Ansicht West

GRUNDRISSSE

1.OG

30

WOHNUNG 104/024

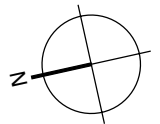
Hausnummer 5

4 ZIMMER

Wohnbereich	27,10 m ²
Schlafen	18,14 m ²
Zimmer 1	10,43 m ²
Zimmer 2	12,41 m ²
Bad	6,30 m ²
Abstellraum	1,60 m ²
Diele	9,74 m ²
Balkon (50 %)	2,51 m ²
Gesamt	88,23 m ²



Hausnummer 7 und 5 – Ansicht West



Maßstab 1:100

Unverbindliche Illustration. Die abgebildeten Einrichtungsgegenstände gehören nicht zum Ausstattungsumfang und sind lediglich als Gestaltungsvorschläge zu verstehen.

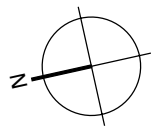


WOHNUNG 104/025

Hausnummer 5

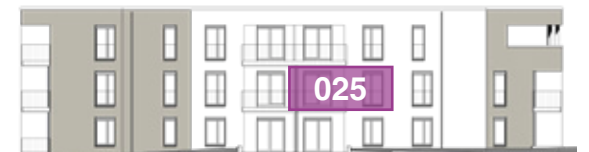
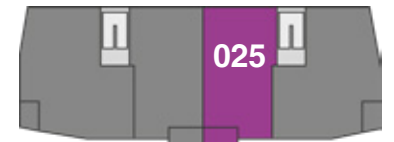
2 ZIMMER

Wohnbereich	34,03 m ²
Schlafen	14,51 m ²
Ankleide	6,93 m ²
Bad	6,21 m ²
Diele	9,40 m ²
Balkon (50 %)	2,75 m ²
Gesamt	73,83 m²



Maßstab 1:100

Unverbindliche Illustration. Die abgebildeten Einrichtungsgegenstände gehören nicht zum Ausstattungsumfang und sind lediglich als Gestaltungsvorschläge zu verstehen.



Hausnummer 7 und 5 – Ansicht West

GRUNDRISSE

2. OG

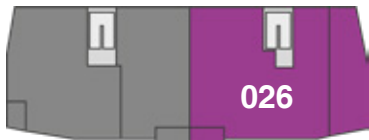
WOHNUNG 104/026

4 ZIMMER

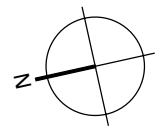
32

Hausnummer 5

Wohnbereich	42,49 m ²
Kochen	12,31 m ²
Schlafen	14,51 m ²
Ankleide	6,93 m ²
Zimmer 1	13,82 m ²
Zimmer 2	11,54 m ²
Bad 1	6,30 m ²
Bad 2	3,70 m ²
Abstellraum	3,65 m ²
Diele	14,04 m ²
Balkon (50 %)	2,75 m ²
Dachterrasse (50 %)	15,45 m ²
Gesamt	147,49 m²



Hausnummer 7 und 5 – Ansicht West



Maßstab 1:100

Unverbindliche Illustration. Die abgebildeten Einrichtungsgegenstände gehören nicht zum Ausstattungsumfang und sind lediglich als Gestaltungsvorschläge zu verstehen.

INNENRAUMVISUALISIERUNG WOHNUNG 104/026

unverbindliche Illustration



GRUNDRISSSE

EG

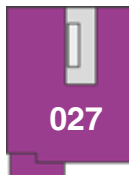
34

WOHNUNG 105/027

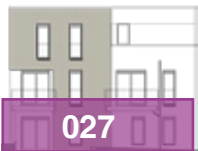
Hausnummer 3

4 ZIMMER

Wohnbereich	29,46 m ²
Kochen	9,83 m ²
Schlafen 1	15,91 m ²
Schlafen 2	16,19 m ²
Ankleide	5,25 m ²
Zimmer	15,12 m ²
Bad 1	7,56 m ²
Bad 2	5,20 m ²
Abstellraum	4,20 m ²
Diele	15,31 m ²
Terrasse (50 %)	4,00 m ²
Gesamt	128,03 m ²

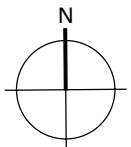


027



027

Hausnummer 3 – Ansicht Süd



Maßstab 1:100

Unverbindliche Illustration. Die abgebildeten Einrichtungsgegenstände gehören nicht zum Ausstattungsumfang und sind lediglich als Gestaltungsvorschläge zu verstehen.

1. OG



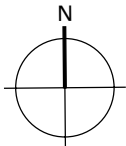
WOHNUNG 105/028

Hausnummer 3

2 ZIMMER

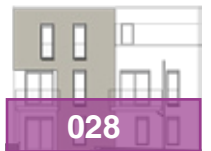
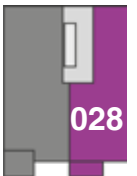
35

Wohnbereich	21,81 m ²
Schlafen	15,12 m ²
Bad	6,18 m ²
Abstellraum	3,22 m ²
Diele	6,98 m ²
Balkon (50 %)	2,29 m ²
Gesamt	55,60 m²



Maßstab 1:100

Unverbindliche Illustration. Die abgebildeten Einrichtungsgegenstände gehören nicht zum Ausstattungsumfang und sind lediglich als Gestaltungsvorschläge zu verstehen.



Hausnummer 3 – Ansicht Süd

GRUNDRISSSE

1.OG

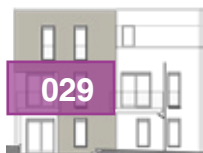
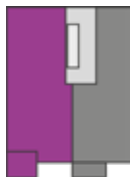
36

WOHNUNG 105/029

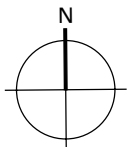
Hausnummer 3

3 ZIMMER

Wohnbereich	26,14 m ²
Schlafen	15,91 m ²
Zimmer	12,96 m ²
Bad	7,56 m ²
Diele	8,01 m ²
Balkon (50 %)	2,94 m ²
Gesamt	73,52 m ²



Hausnummer 3 – Ansicht Süd



Maßstab 1:100

Unverbindliche Illustration. Die abgebildeten Einrichtungsgegenstände gehören nicht zum Ausstattungsumfang und sind lediglich als Gestaltungsvorschläge zu verstehen.



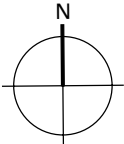
WOHNUNG 105/030

Hausnummer 3

4 ZIMMER

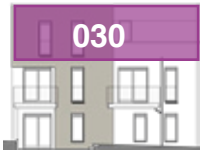
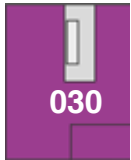
37

Wohnbereich	28,47 m ²
Kochen	5,99 m ²
Schlafen	15,91 m ²
Zimmer 1	15,12 m ²
Zimmer 2	12,96 m ²
Bad 1	7,56 m ²
Bad 2	5,20 m ²
Abstellraum	2,10 m ²
Diele	17,40 m ²
Dachterrasse (50 %)	6,72 m ²
Gesamt	117,43 m²



Maßstab 1:100

Unverbindliche Illustration. Die abgebildeten Einrichtungsgegenstände gehören nicht zum Ausstattungsumfang und sind lediglich als Gestaltungsvorschläge zu verstehen.



Hausnummer 3 – Ansicht Süd

GRUNDRISSSE

EG

38

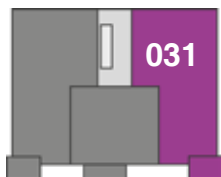
WOHNUNG 106/031

Hausnummer 1

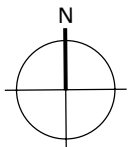
3 ZIMMER

Wohnbereich	27,16 m ²
Kochen	9,83 m ²
Schlafen	16,13 m ²
Zimmer	12,60 m ²
Bad	7,73 m ²
Diele	12,20 m ²
Terrasse (50 %)	3,15 m ²
Gesamt	88,80 m²

106/031



Hausnummer 1 – Ansicht Süd



Maßstab 1:100

Unverbindliche Illustration. Die abgebildeten Einrichtungsgegenstände gehören nicht zum Ausstattungsumfang und sind lediglich als Gestaltungsvorschläge zu verstehen.



Die Bäder werden mit einer modernen Walk-in-Dusche ausgestattet. Ihr großzügiges bodengleiches Design sorgt für komfortables Duschen bis ins hohe Alter.



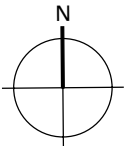
WOHNUNG 106/032

2 ZIMMER

39

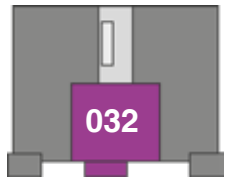
Hausnummer 1

Wohnbereich	29,46 m ²
Schlafen	13,04 m ²
Bad	7,66 m ²
Diele	4,90 m ²
Terrasse (50 %)	3,05 m ²
Gesamt	58,11 m²



Maßstab 1:100

Unverbindliche Illustration. Die abgebildeten Einrichtungsgegenstände gehören nicht zum Ausstattungsumfang und sind lediglich als Gestaltungsvorschläge zu verstehen.



Hausnummer 1 – Ansicht Süd

GRUNDRISSE

EG

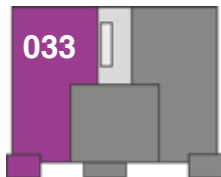
40

WOHNUNG 106/033

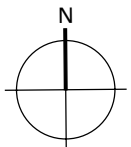
Hausnummer 1

3 ZIMMER

Wohnbereich	27,16 m ²
Kochen	9,83 m ²
Schlafen	16,13 m ²
Zimmer	12,83 m ²
Bad	7,73 m ²
Diele	11,98 m ²
Terrasse (50 %)	3,77 m ²
Gesamt	89,43 m ²



Hausnummer 1 – Ansicht Süd



Maßstab 1:100

Unverbindliche Illustration. Die abgebildeten Einrichtungsgegenstände gehören nicht zum Ausstattungsumfang und sind lediglich als Gestaltungsvorschläge zu verstehen.

Haus 6 – 1.OG



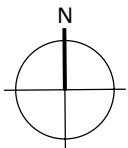
WOHNUNG 106/034

3 ZIMMER

41

Hausnummer 1

Wohnbereich	27,16 m ²
Kochen	10,17 m ²
Schlafen	16,13 m ²
Zimmer	12,60 m ²
Bad	8,00 m ²
Diele	11,52 m ²
Balkon (50 %)	2,94 m ²
Gesamt	88,52 m²



Maßstab 1:100

Unverbindliche Illustration. Die abgebildeten Einrichtungsgegenstände gehören nicht zum Ausstattungsumfang und sind lediglich als Gestaltungsvorschläge zu verstehen.



Hausnummer 1 – Ansicht Süd

GRUNDRISSSE

1.0G/2.0G

42

WOHNUNG 106/035

Hausnummer 1

2 ZIMMER

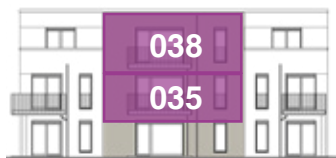
Wohnbereich	29,46 m ²
Schlafen	13,04 m ²
Bad	7,35 m ²
Diele	4,90 m ²
Balkon (50 %)	2,84 m ²
Gesamt	57,59 m ²



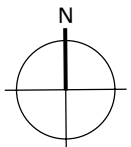
Identischer Grundriss:

WOHNUNG 106/038, 2.0G

Hausnummer 1



Hausnummer 1 – Ansicht Süd



Maßstab 1:100

Unverbindliche Illustration. Die abgebildeten Einrichtungsgegenstände gehören nicht zum Ausstattungsumfang und sind lediglich als Gestaltungsvorschläge zu verstehen.



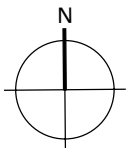
WOHNUNG 106/036

Hausnummer 1

3 ZIMMER

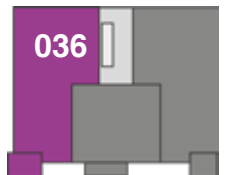
43

Wohnbereich	27,16 m ²
Kochen	10,17 m ²
Schlafen	16,13 m ²
Zimmer	12,83 m ²
Bad	8,00 m ²
Diele	11,30 m ²
Balkon (50 %)	3,69 m ²
Gesamt	89,28 m²



Maßstab 1:100

Unverbindliche Illustration. Die abgebildeten Einrichtungsgegenstände gehören nicht zum Ausstattungsumfang und sind lediglich als Gestaltungsvorschläge zu verstehen.



Hausnummer 1 – Ansicht Süd

GRUNDRISSE

2.OG

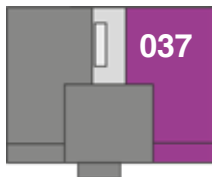
44

WOHNUNG 106/037

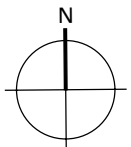
Hausnummer 1

3 ZIMMER

Wohnbereich	20,21 m ²
Kochen	10,17 m ²
Schlafen	16,13 m ²
Zimmer	12,60 m ²
Bad	8,00 m ²
Diele	11,52 m ²
Dachterrasse (50 %)	3,69 m ²
Gesamt	82,32 m ²



Hausnummer 1 – Ansicht Süd



Maßstab 1:100

Unverbindliche Illustration. Die abgebildeten Einrichtungsgegenstände gehören nicht zum Ausstattungsumfang und sind lediglich als Gestaltungsvorschläge zu verstehen.



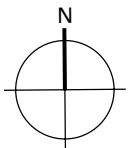
WOHNUNG 106/039

Hausnummer 1

3 ZIMMER

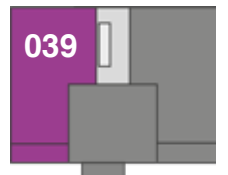
45

Wohnbereich	20,21 m ²
Kochen	10,17 m ²
Schlafen	16,13 m ²
Zimmer	12,83 m ²
Bad	8,00 m ²
Diele	11,30 m ²
Dachterrasse (50 %)	3,69 m ²
Gesamt	82,33 m²



Maßstab 1:100

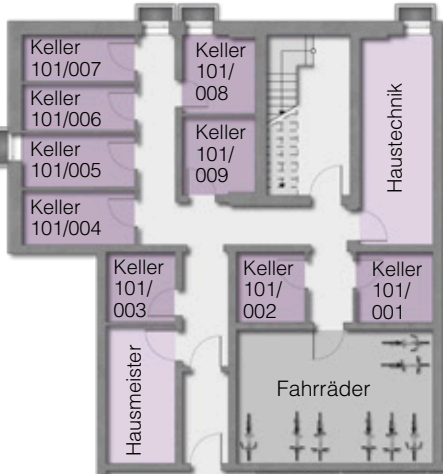
Unverbindliche Illustration. Die abgebildeten Einrichtungsgegenstände gehören nicht zum Ausstattungsumfang und sind lediglich als Gestaltungsvorschläge zu verstehen.



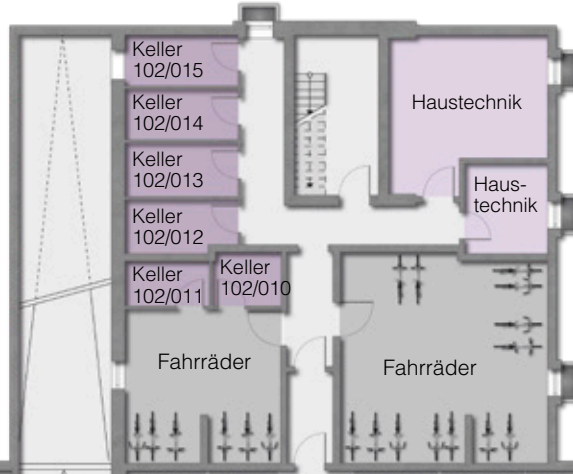
Hausnummer 1 – Ansicht Süd



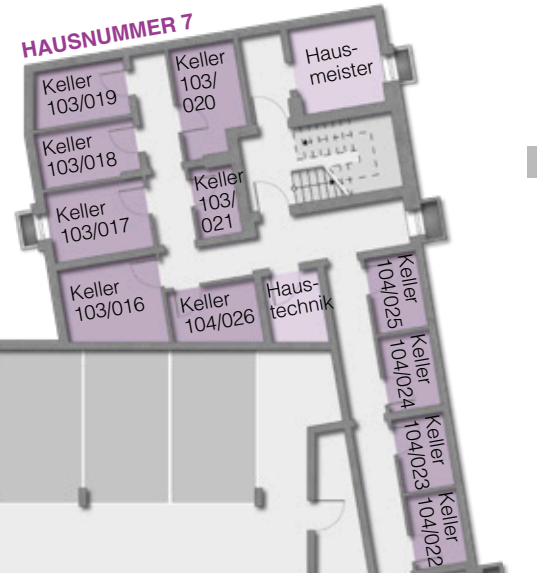
HAUSNUMMER 11



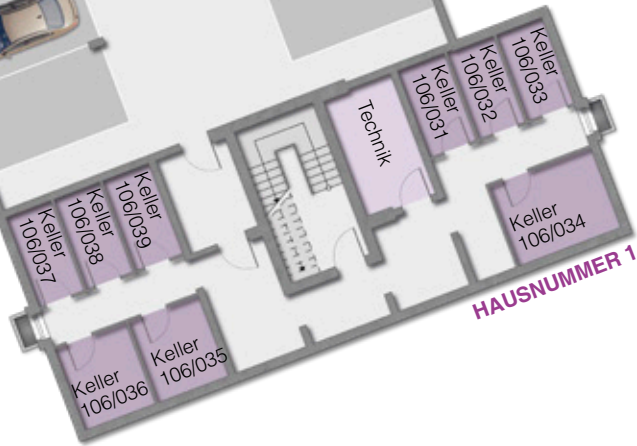
HAUSNUMMER 9



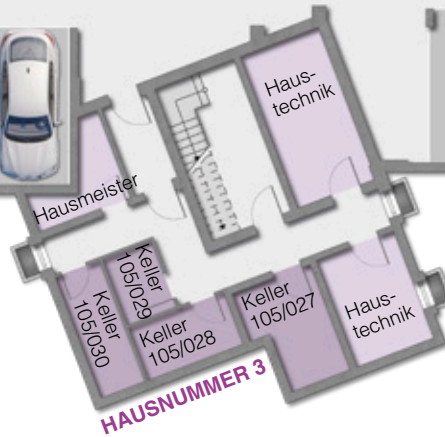
HAUSNUMMER 7



Tiefgarage

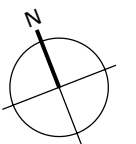


HAUSNUMMER 1



HAUSNUMMER 3

HAUSNUMMER 5



unmaßstäblich





unverbindliche Illustration

FLÜWO

50

WIR BEGLEITEN SIE – EGAL, WO SIE IN IHREM LEBEN STEHEN.

Das ist der Leitgedanke der **FLÜWO**.
Ein festes Versprechen an unsere
Mieterinnen und Mieter, dass wir als
Wohnungsbaugenossenschaft deutlich
mehr sind als einfach nur ihr Vermieter.



IM ENGEN KONTAKT.

Durch den engen Kontakt zu unseren Mitgliedern erfahren wir seit Jahren aus erster Hand, welche Bedürfnisse Menschen in unterschiedlichen Lebensphasen an ihre Wohnung haben.



ZU JEDER ZEIT IM LEBEN.

Für Familien, Studenten, Starter- und Business-Haushalte oder Menschen in späten Lebensphasen – wir entwickeln unsere Objekte mit dem klaren Ziel weiter, für jede Zeit im Leben die richtige Wohnung anbieten zu können.



AKTIV IN QUARTIEREN.

Wir sind in den Quartieren aktiv und präsent, unterstützen Mieter in Notlagen, bieten attraktive Möglichkeiten für das nachbarschaftliche Miteinander und fördern die soziale Infrastruktur.

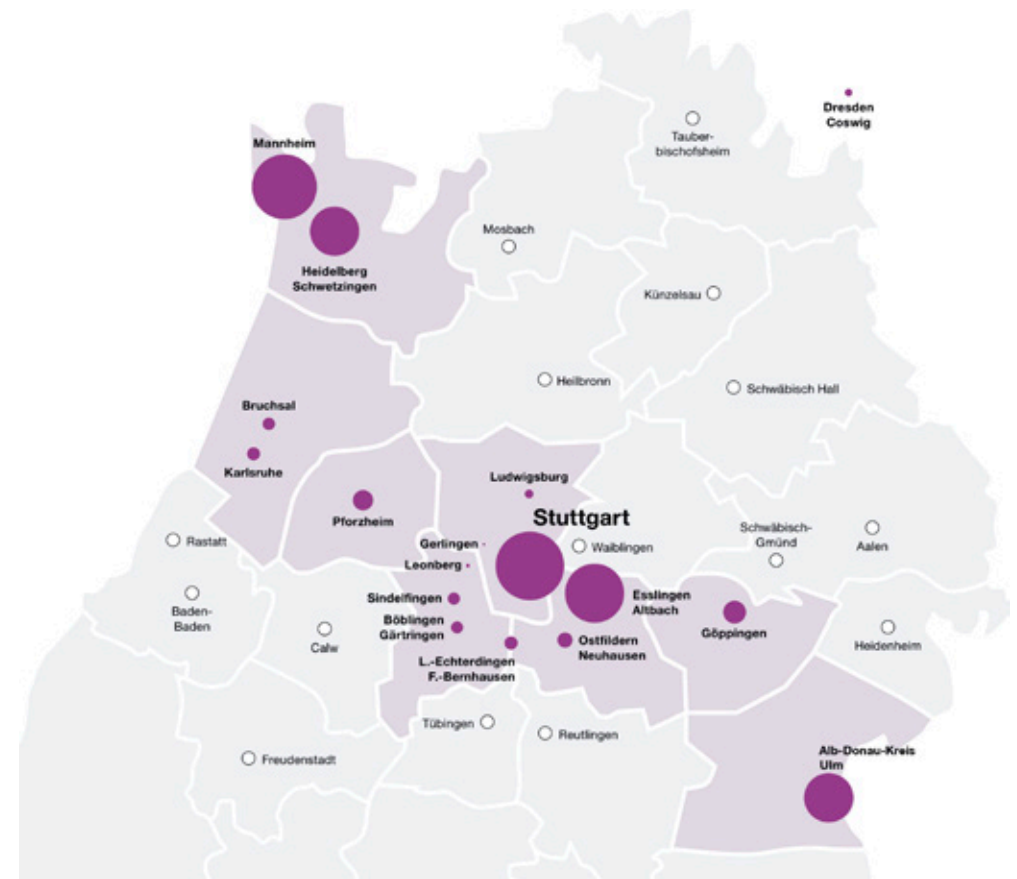
Die Vorteile

- + Dauernutzungsrechte für unsere Mitglieder
- + Schutz vor Kündigung wegen Eigenbedarf
- + Gutes Preis-Leistungsverhältnis wegen Genossenschaftsmodell
- + Mitbestimmung und faires Miteinander in der Genossenschaft
- + Individuelle Wohnformen für unterschiedliche Nutzer in allen Lebensphasen
- + Soziale Teilhabe, Unterstützung von Nachbarschaftsnetzen und Hausfesten
- + Lokale Service-Büros in jeder Region
- + Umfangreiche Service-Leistungen rund um das Thema Wohnen

WIR VERSTEHEN UNS ALS ZUVERLÄSSIGER WOHN- UND LEBENSBEGLEITER IN ALLEN QUARTIEREN AN UNSEREN STANDORTEN.

Die FLÜWO Bauen Wohnen eG wurde 1948 in Stuttgart gegründet. Damals wie heute ist der Zweck der FLÜWO, ihre Mitglieder vorrangig durch eine gute, sichere und sozial verantwortbare Wohnungsversorgung zu fördern. Das war vor über 70 Jahren wichtig, als viele Menschen ihr Heim durch den Krieg verloren hatten.

Das ist heute wichtig, wo das Mietwohnungsangebot in vielen deutschen Städten und Regionen immer kleiner wird und es Familien sowie junge und ältere Menschen zunehmend schwerer haben, ein Zuhause zu finden, das zu ihren persönlichen Bedürfnissen passt.



ZWEIMAL ZEHNTAUSEND

2022 zählt die FLÜWO deutlich über 11.500 Mitglieder und gehört damit zu den größten Baugenossenschaften im süddeutschen Raum. Unser Kerngeschäft umfasst die Vermietung, Bewirtschaftung und Entwicklung der eigenen Wohnungsbestände. Aktuell vermieten wir rund 10.000 Wohnungen an unsere Mitglieder – an 31 Standorten, die sich in Baden-Württemberg und Sachsen befinden.

Perspektivisch soll der Wohnungsbestand der FLÜWO durch Neubau und Zukauf weiter anwachsen: Dadurch sollen Strukturen geschaffen werden, welche die Umsetzung unseres strategischen Anspruchs der Kundenorientierung dauerhaft ermöglichen.

FLÜWO

IHR ANSPRECHPARTNER

Erik Weber

Tel.: 0711 9760 -117

erik.weber@fluewo.de

FLÜWO Bauen Wohnen eG

Gohlstraße 1

70597 Stuttgart

info@fluewo.de

Hier kommen Sie direkt zu unseren Neubauprojekten:



www.fluewo.de

www.facebook.com/fluewo/

www.instagram.com/fluewo/

www.linkedin.com/company/fluewo-bauen-wohnen

Layout, Gestaltung, 3D- und 2D-Illustrationen: © www.immograph.de

Bildnachweis: S.2: oben © Objective Eye-stock.adobe.com, mitte © EKH-Pictures-stock.adobe.com, unten © tichr-stock.adobe.com, S.5: Flughafen © Simone-stock.adobe.com, Schloss Moritzburg © santosha57-stock.adobe.com, Nationalpark © AVTG-stock.adobe.com, Barockgarten Großsedlitz © Erik Schumann-stock.adobe.com, Radebeul © Sina Ettmer-stock.adobe.com, S.11: Frau © monkey business-stock.adobe.com, Familie © ivanko80-stock.adobe.com, Paar © ivanko80-stock.adobe.com



In diesem Prospekt dargestellte Einrichtungen, Illustrationen, Computergrafiken sowie Mobiliar, Küchen und Ausstattungen in den Abbildungen haben nur beispielhaften Charakter und sind kein Vertragsbestandteil. Maßgeblich sind ausschließlich die Baubeschreibung und der notarielle Kaufvertrag. Grundrisse und Visualisierungen sind nicht zur Maßentnahme geeignet. Visuelle Darstellungen können von der finalen Ausführung abweichen. Änderungen in Planung und Ausführung bleiben vorbehalten. Für Richtigkeit und Vollständigkeit des Prospektes wird keine Haftung übernommen.